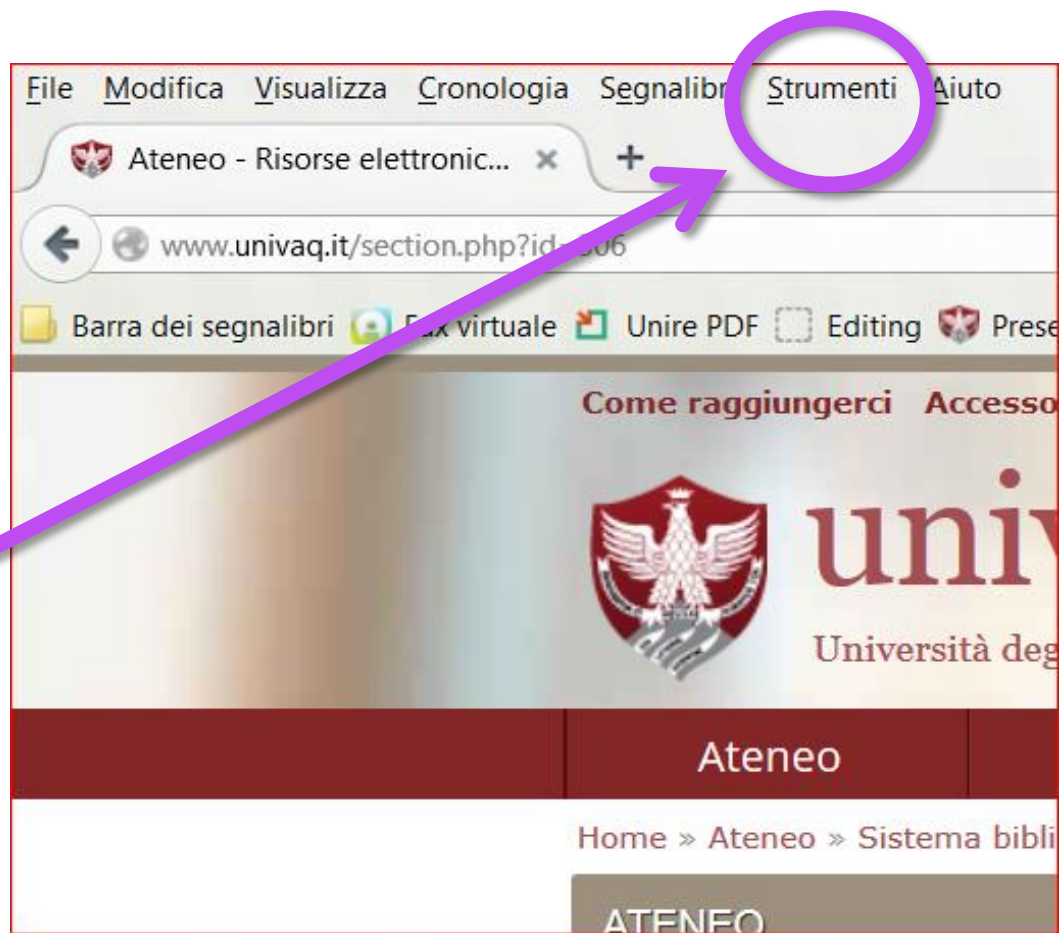


*Istruzioni per la configurazione del Proxy:*

## **Mozilla Firefox - updated**

*(per Windows)*

Avviate Mozilla Firefox e selezionate la voce **Opzioni** dal menu **Strumenti**



File Modifica Visualizza Cronologia Segnalibri Strumenti Aiuto

Ateneo - Risorse elettron... x Opzioni x +

Firefox | about:preferences#advanced

Barra dei segnalibri Fax virtuale Unire PDF Editing Presenze Zimbra EBSCO NewsTown Il Capoluogo Abruz

Generale  
Ricerca  
Contenuti  
Applicazioni  
Privacy  
Sicurezza  
Sync  
**Avanzate**

## Avanzate

Generale Condivisione dati **Rete** Aggiornamenti Certificati

### Connessione

Determina come Firefox si collega a Internet

### Contenuti web in cache

La cache per i contenuti web sta utilizzando 350 MB di spazio su disco

Non utilizzare la gestione automatica della cache

Limita la cache a  MB di spazio

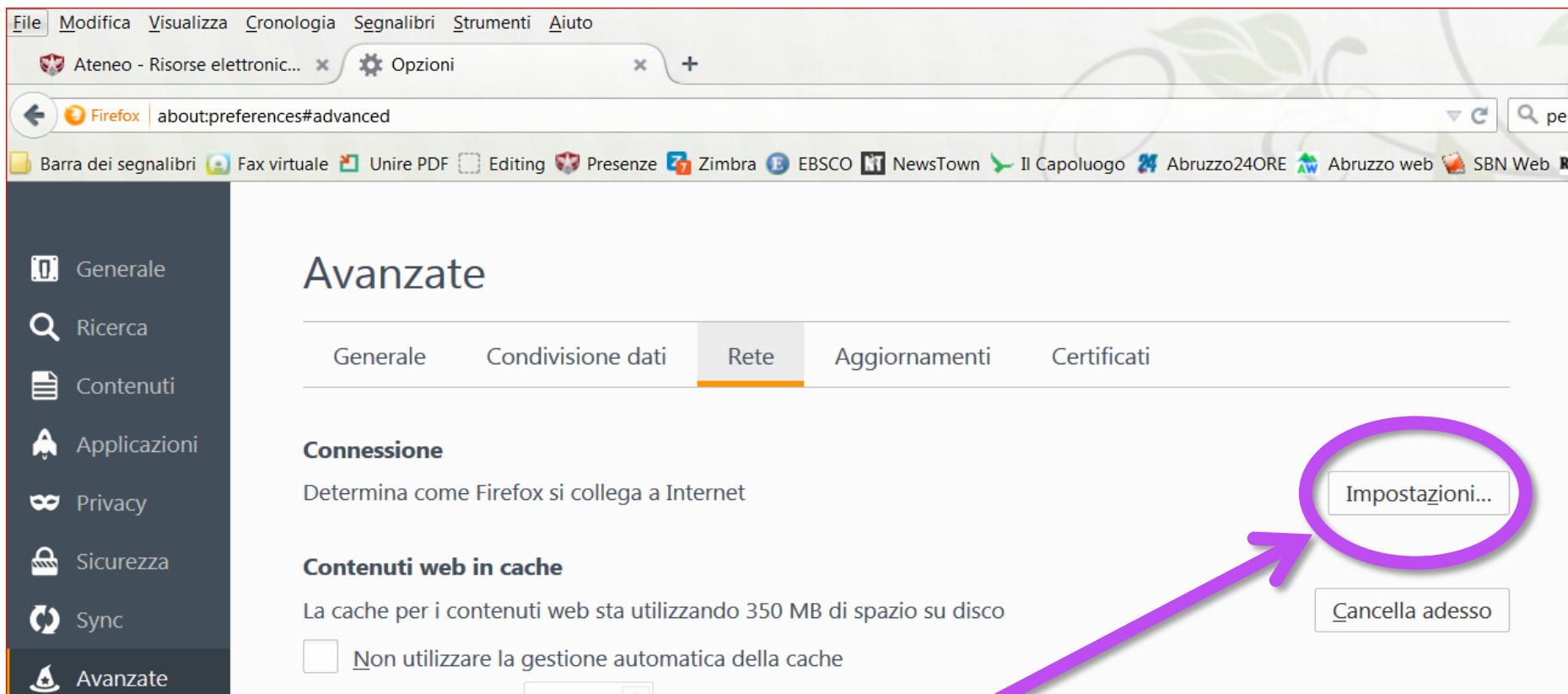
### Dati non in linea e informazioni utente

La cache per le applicazioni sta utilizzando 0 byte di spazio su disco

Avvisa quando un sito web richiede di salvare dati per l'utilizzo non in linea

I seguenti siti web hanno il permesso di salvare dati per l'utilizzo non in linea:

Selezionate **Avanzate** dal menu a sinistra e **Rete** tra le cinque schede disponibili



Clickate sul bottone **Impostazioni** nella sezione **Connessione – Determina come Firefox si collega...**

Impostazioni di connessione

Configurazione dei proxy per l'accesso a Internet

Nessun proxy

Individua automaticamente le impostazioni proxy per questa rete

Utilizza le impostazioni proxy del sistema

Configurazione manuale dei proxy:

Proxy HTTT: proxy.univaq.it    Porta: 3128

Utilizza lo stesso proxy per tutti i protocolli

Proxy SSL: proxy.univaq.it    Porta: 3128

Proxy ETP: proxy.univaq.it    Porta: 3128

Host SOCKS: proxy.univaq.it    Porta: 3128

SOCKS v4     SOCKS v5     DNS remoto

Nessun proxy per:

localhost, 127.0.0.1

Esempio: .mozilla.org, .net.nz, 192.168.1.0/24

Configurazione automatica dei proxy (URL):

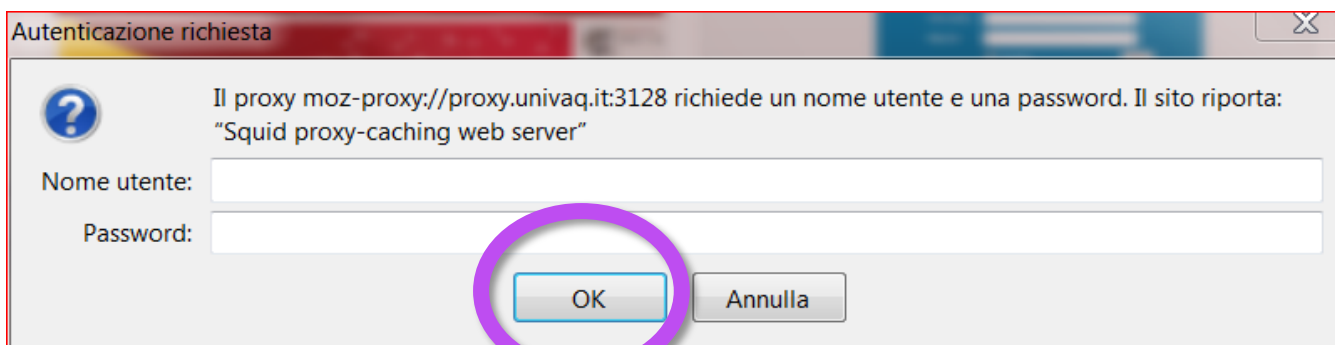
Non richiedere l'autenticazione se la password è salvata

selezionate **Configurazione manuale del proxy** e digitate proxy.univaq.it nello spazio **Proxy HTTP** e 3128 in **Porta** facendo attenzione ad attivare l'opzione "*Utilizza lo stesso proxy per tutti i protocolli*" disponibile poco più sotto

Alla fine cliccate su **OK**

Aprirete una nuova scheda di Firefox e **avviate una nuova pagina web** (preferibilmente [www.univaq.it](http://www.univaq.it)). Con le impostazioni del proxy attivate apparirà una maschera di Autenticazione richiesta nella quale inserire le vostre credenziali, le stesse utilizzate per tutti i servizi online dell'Ateneo (ESSE3, segreteria virtuale, ecc.)



Cliccate su **OK**

Impostazioni di connessione

Configurazione dei proxy per l'accesso a Internet

Nessun proxy

Individua automaticamente le impostazioni proxy per questa rete

Utilizza le impostazioni proxy del sistema

Configurazione manuale dei proxy:

Proxy HTTP: proxy.univaq.it Porta: 3128

Utilizza lo stesso proxy per tutti i protocolli

Proxy SSL: proxy.univaq.it Porta: 3128

Proxy FTP: proxy.univaq.it Porta: 3128

Host SOCKS: proxy.univaq.it Porta: 3128

SOCKS v4  SOCKS v5  DNS remoto

Nessun proxy per:

localhost, 127.0.0.1

Esempio: .mozilla.org, .net.nz, 192.168.1.0/24

Configurazione automatica dei proxy (URL):

Non richiedere l'autenticazione se la password è salvata

Una volta terminata la vostra sessione di lavoro, per disabilitare il proxy sarà necessario tornare alle **Impostazioni di connessione** e selezionare l'opzione **Nessun proxy**



## Attenzione

Se una volta avviata la navigazione via Proxy appare subito il seguente messaggio:



## INFO

### State procedendo alla navigazione attraverso Proxy

Potete trovare la lista delle pagine accessibili attraverso il proxy visitando la pagina:  
[Risorse Elettroniche](#)

Informazioni utili e novità nella sezione avvisi:  
[Avvisi](#)

Per eventuali risorse elettroniche non ancora accessibili rivolgersi all'indirizzo:  
[antonella.dinisio@cc.univaq.it](mailto:antonella.dinisio@cc.univaq.it)

è probabile che il sito in cui stavate navigando prima di configurare il proxy non fosse uno di quelli autorizzati. Basterà cliccare su **[Risorse Elettroniche](#)** per essere reindirizzati alla Biblioteca digitale.

Se invece si trattasse di un'anomalia registrata in fase di accesso ad una delle Risorse Elettroniche, vi preghiamo di segnalare all'indirizzo email indicato.