



CENTRO CONGRESSI “LUIGI ZORDAN”



INFORMAZIONI GENERALI SU ASPETTI RELATIVI ALLA SICUREZZA

INFORMAZIONI LOGISTICHE E DI SICUREZZA SU UTILIZZO SPAZI CENTRO CONGRESSI "LUIGI ZORDAN"

All'interno del centro congressi San Basilio sono presenti le seguenti sale:

- Sala "San Basilio" – capienza 70 posti
- Sala "Vincenzo Rivera" – capienza 220 posti
- Auletta A – capienza 16 posti
- Auletta B – capienza 25 posti
- Auletta C – capienza 25 posti

POSSIBILITA' DI CATERING

Per l'effettuazione del servizio catering sono stati individuati i seguenti spazi (come da planimetrie in allegato)

- Sala con mobile bar – affollamento massimo 60 persone;
- Sala mobile guardaroba – affollamento massimo 45 persone (in caso di utilizzo area per catering la sala non potrà essere utilizzata con funzione di guardaroba);
- Sala "San Basilio" – affollamento massimo 100 persone (in caso di utilizzo dell'area per catering la stanza non potrà essere utilizzata con la funzione di sala convegni);
- Auletta A, B, C – possono essere usate singolarmente o tutte e tre insieme per la preparazione del catering (in questo caso le stanze non potranno essere utilizzate come aule didattiche).

La ditta incaricata della realizzazione del servizio catering si impegna a rispettare le informazioni riportate nelle planimetrie allegate relative alle aree in cui è possibile posizionare ingombri (tavoli per la preparazione dei prodotti e per la distribuzione del cibo e delle bevande) e le zone da lasciare libere poiché vie di esodo.

SQUADRE DI EMERGENZA

Durante lo svolgimento di eventi presso il Centro Congressi San Basilio, deve essere predisposta una squadra di emergenza che, come da estratto del piano di emergenza, deve essere formata e posizionata come di seguito riportato:

SQUADRA EMERGENZA CENTRO CONGRESSI "LUIGI ZORDAN"

POSTAZIONI:

- **IN CASO DI UTILIZZO SALA "VINCENZO RIVERA":**
 - o 2 unità al piano terra di cui
 - 1 nell'atrio d'ingresso EST
 - 1 in prossimità uscita OVEST
 - o 3 unità nel piano primo di cui
 - 1 uscita scala EST
 - 1 in prossimità uscita scala OVEST
 - 1 in prossimità uscita scala esterna

- **IN CASO DI UTILIZZO SALA "SAN BASILIO" E/O AULE A, B, C:**
 - o 3 unità al piano terra di cui
 - 1 nell'atrio d'ingresso EST
 - 1 in prossimità uscita OVEST
 - 1 in sala SAN BASILIO

- **IN CASO DI UTILIZZO SALA "SAN BASILIO" E/O SALA "VINCENZO RIVERA":**
 - o 3 unità al piano terra di cui
 - 1 nell'atrio d'ingresso EST
 - 1 in prossimità uscita OVEST
 - 1 in sala SAN BASILIO
 - o 3 unità nel piano primo di cui
 - 1 uscita scala EST
 - 1 in prossimità uscita scala OVEST
 - 1 in prossimità uscita scala esterna

ATTIVITA' DA ESEGUIRE PRIMA DELL'INIZIO DEGLI EVENTI DA PARTE DELLA SQUADRA DI EMERGENZA:

- Aprire portone lato OVEST;
- Aprire finestre nel vano scala Ovest;
- Verificare che le vie di esodo e i punti di ritrovo siano liberi da ingombri;
- Verificare il corretto funzionamento delle porte di emergenza;
- Verificare la presenza di estintori e delle manichette degli idranti;
- Verificare la presenza dei presidi all'interno delle cassette di primo soccorso (visionare elenco in allegato);
- Verificare che le ditte esterne che realizzano il catering rispettino le aree individuate per tale attività e non posizionino ingombri lungo le vie di esodo (visionare planimetrie in allegato).

CONTATTI

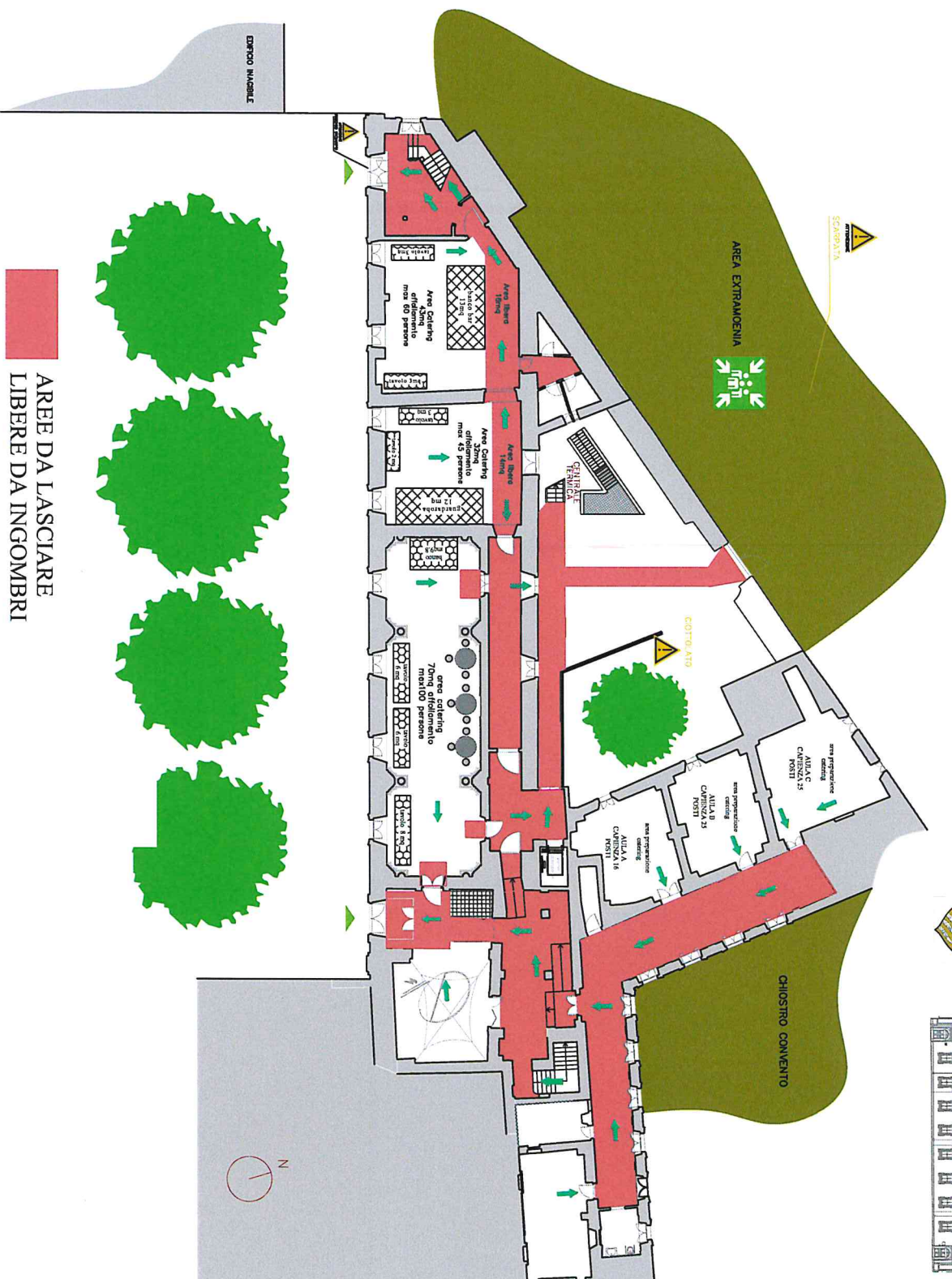
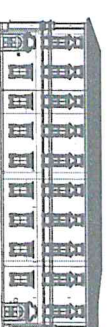
Per eventuali chiarimenti e/o richiesta informazioni inerenti agli aspetti della sicurezza si prega di contattare i seguenti recapiti:

Dott. Elio Ursini – Ufficio Igiene e Sicurezza Univaq

Tel 0862.432226 – **Cel** 353.4194252 – **mail** elio.ursini@univaq.it

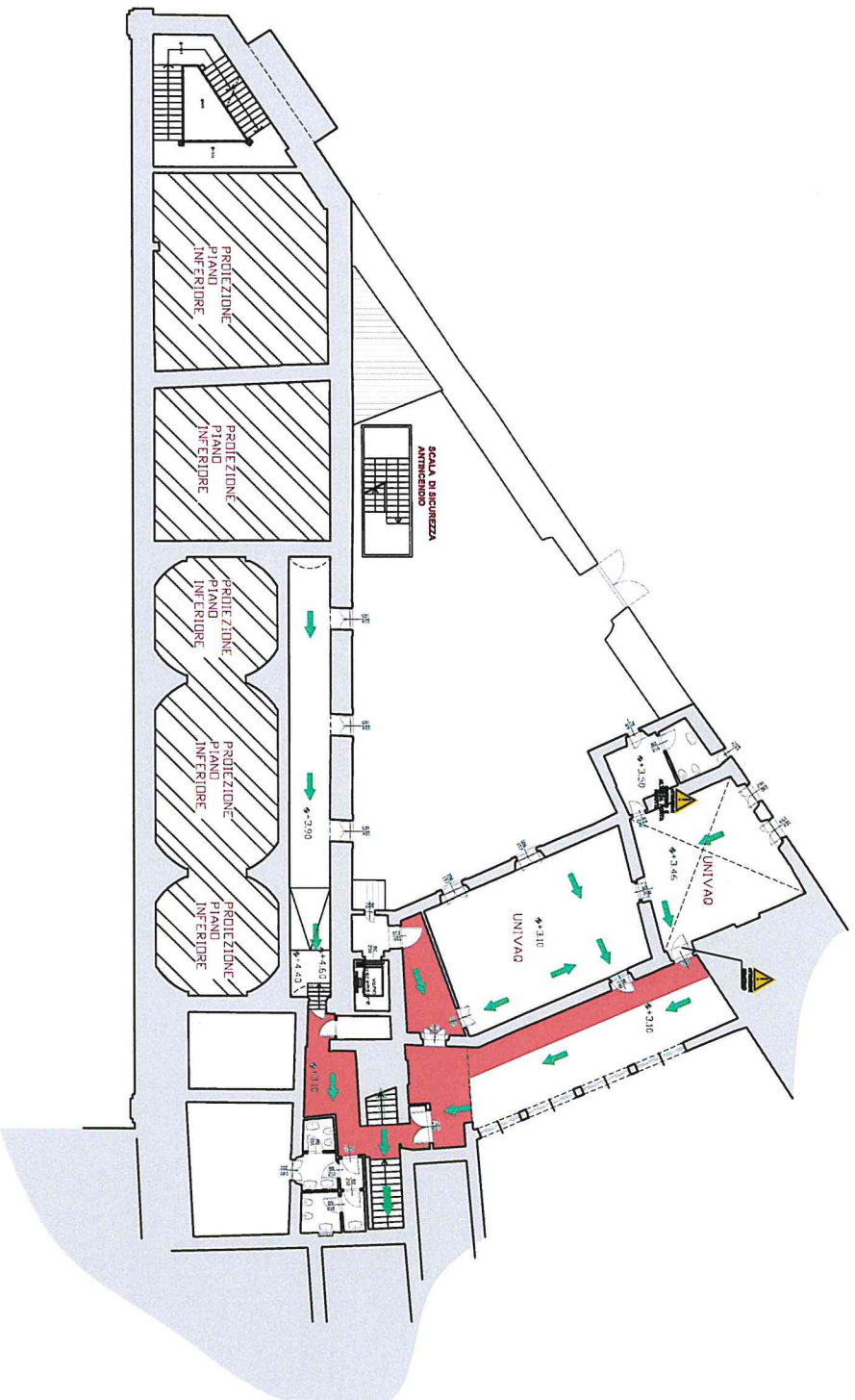
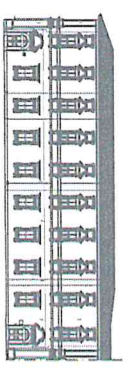
PIANTA PIANO TERRA

Centro Congressi
SAN BASILIO



PIANTA PIANO AMMEZZATO

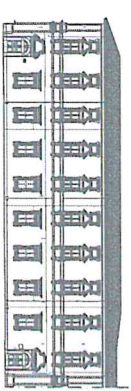
Centro Congressi
SAN BASILIO



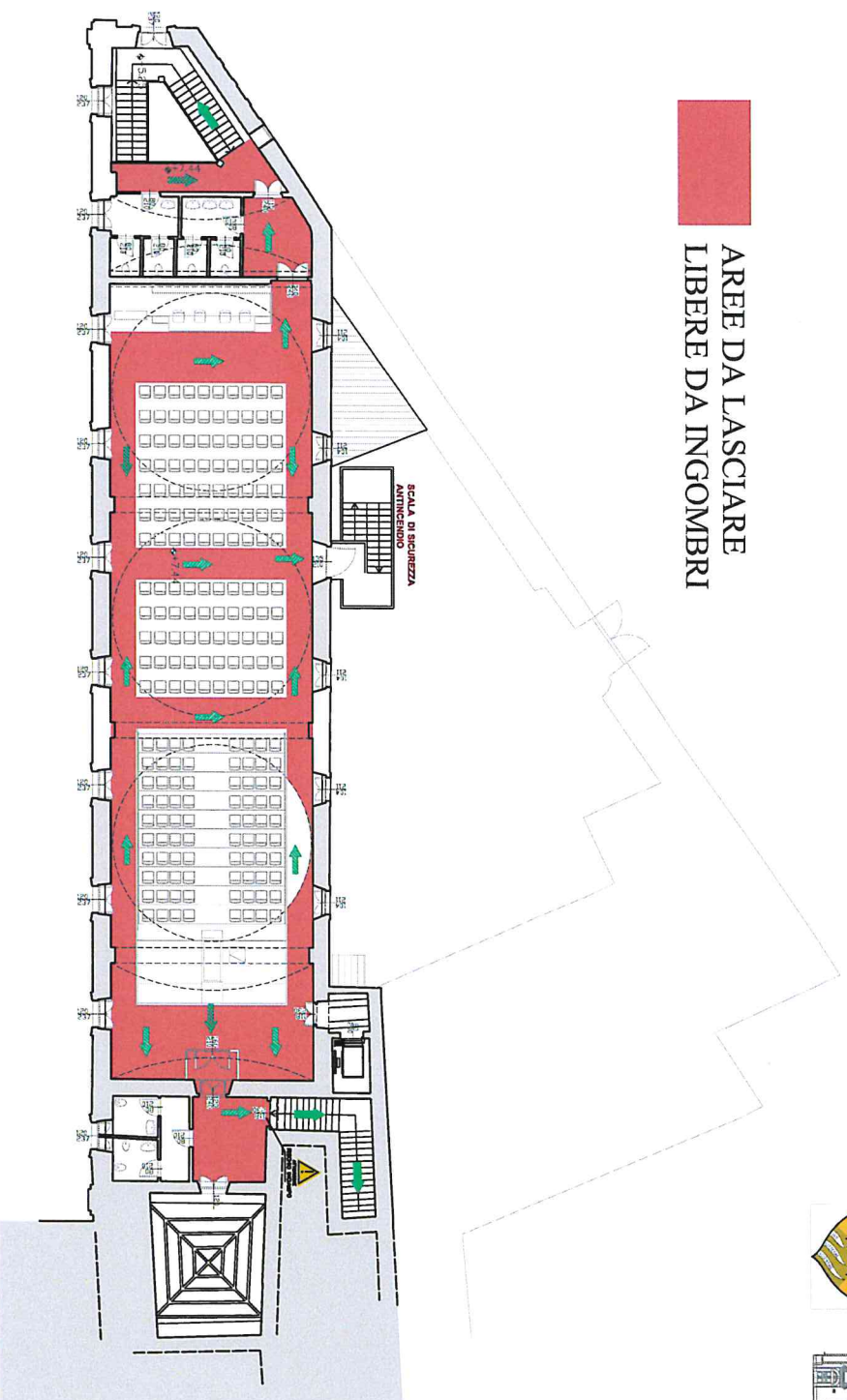
AREE DA LASCIARE
LIBERE DA INGOMBRI

PIANTA PIANO PRIMO

Centro Congressi
SAN BASILIO



AREE DA LASCIARE
LIBERE DA INGOMBRI



CONTENUTO MINIMO DELLA CASSETTA DI PRONTO SOCCORSO

CASSETTA PRIMO SOCCORSO	
POSIZIONE DELLA CASSETTA DI PRIMO SOCCORSO	
ADDETTO AL REINTEGRO	

	Quantità D.M. 388	Controllo del _ / _ / _	Azione
Guanti sterili monouso	5 paia		
Visiera paraschizzi	1		
Flacone di soluzione cutanea di iodopovidone al 10% di iodio da 1 litro	1		
Flaconi di soluzione fisiologica (sodio cloruro - 0, 9%) da 500 ml	3		
Compresse di garza sterile 10 x 10 in buste singole	10		
Compresse di garza sterile 18 x 40 in buste singole	2		
Teli sterili monouso	2		
Pinzette da medicazione sterili monouso	2		
Confezione di rete elastica di misura media	1		
Confezione di cotone idrofilo	1		
Confezioni di cerotti di varie misure pronti all'uso	2		
Rotoli di cerotto alto cm 2,5	2		
Forbici	1		
Lacci emostatici	3		
Ghiaccio pronto uso	2 confezioni		
Sacchetti monouso per la raccolta di rifiuti sanitari	2		
Termometro	1		
Apparecchio per la misurazione della pressione arteriosa	1		
Istruzioni sul modo di usare i presidi suddetti e di prestare i primi soccorsi in attesa del servizio di emergenza	1		