

## BOARD

Giovanni <b>Addolorato</b>	Prof. Associato di Medicina Interna, Università Cattolica del Sacro Cuore, Roma
Salvatore <b>Agnes</b>	Prof. Ordinario di Chirurgia, Università Cattolica del Sacro Cuore, Roma
Anna <b>Alisi</b>	Resp. Unità di Ricerca di Genetica dei Caratteri Complessi, Osp. Pediatrico Bambino Gesù, IRCCS, Roma
Livia <b>Azzariti</b>	Medico e divulgatrice scientifica, Roma
Leonardo <b>Baiocchi</b>	Prof. Associato di Gastroenterologia, Università Tor Vergata, Roma
Andrea <b>Baiocchini</b>	Dir. U.O. di Anatomia Patologica, INMI "L. Spallanzani", Roma
Clara <b>Balsano</b>	Professore Ordinario di Medicina Interna, Università degli Studi dell'Aquila
Domenico <b>Barbati</b>	MMG, Coordinatore Corso Formazione Specifico Medicina Generale, Avezzano
Marco Giorgio <b>Baroni</b>	Professore Ordinario di Endocrinologia, Università degli Studi dell'Aquila
Pierluigi <b>Cacciato</b>	Resp. UOSD DH Dipartimentale delle Medicine P.O. Santo Spirito, Pescara
Vincenzo <b>Cardinale</b>	Professore Associato di Gastroenterologia, Sapienza Università di Roma
Roberto <b>Chiavaroli</b>	Dirigente Medico, P.O. "G. Mazzini", Teramo
Paola <b>Cipriani</b>	Professore Associato di Reumatologia, Università degli Studi dell'Aquila
Francesco <b>Delle Monache</b>	Direttore U.O.C. Medicina Interna, P.O. "G. Mazzini", Teramo
Vito <b>Di Marco</b>	Prof. Ordinario di Gastroenterologia, Università degli Studi di Palermo
Pietro <b>Filauri</b>	Direttore UOC Radiologia e RMN - P.O. "G.Mazzini", Teramo
Antonio <b>Grieco</b>	Prof. Medicina interna, Università Cattolica del Sacro Cuore, Roma
Alessandro <b>Grimaldi</b>	Direttore U.O.C. Malattie Infettive, P.O. San Salvatore, L'Aquila
Nerio <b>Iapadre</b>	Dirigente Medico U.O.C. Malattie Infettive, P.O. San Salvatore, L'Aquila
Giovanni <b>Latella</b>	Prof. Ordinario di Gastroenterologia, Università degli Studi dell'Aquila
Daniela <b>Maccaron</b>	Direttore Centro Regionale Trapianti Regione Abruzzo-Molise
Alessandra <b>Mangia</b>	Resp. U.O.D. di Epatologia, Casa Sollievo della Sofferenza, San Giovanni R.
Luca <b>Miele</b>	Prof. Associato di Gastroenterologia, Università Cattolica del Sacro Cuore, Roma
Luciano <b>Mutti</b>	Prof. Associato di Oncologia Medica, Università degli Studi dell'Aquila
Valeria <b>Pace Palitti</b>	Dirigente Medico U.O.C. Medicina Interna, P.O. Santo Spirito, Pescara
Fabrizia <b>Parise</b>	Dirigente Biologo Nutrizionista, P.O. SS. Filippo e Nicola, Avezzano
Giustino <b>Parruti</b>	Direttore U.O.C. Malattie Infettive, P.O. Santo Spirito, Pescara
Giovanni <b>Passalacqua</b>	Direttore U.O.C. di Radiologia Diagnostica ed Interventistica, P.O. SS. Filippo e Nicola, Avezzano
Deamaria <b>Piersanti</b>	UOSD Diabetologia, P.O. SS. Filippo e Nicola, Avezzano
Maurizio <b>Pompili</b>	Prof. Associato di Medicina Interna e Geriatria, Università Cattolica del Sacro Cuore, Roma
Francesca Romana <b>Ponziani</b>	Ricercatore Università Cattolica del Sacro Cuore, Roma
Mauro <b>Rossi</b>	Direttore U.O.C. Endoscopia Digestiva e Gastroenterologia, P.O. SS. Filippo e Nicola, Avezzano
Piero <b>Ruscitti</b>	Assegnista di Ricerca, Università degli Studi dell'Aquila
Silvano Jr. <b>Santini</b>	Assegnista di Ricerca, Università degli Studi dell'Aquila
Maria Cristina <b>Serafini</b>	Responsabile U.O.C. Medicina Interna P.O. SS. Filippo e Nicola, Avezzano
Carmine <b>Timpani</b>	U.O.C. Radiologia, P.O. SS. Filippo e Nicola, Avezzano
Umberto <b>Vespasiani Gentilucci</b>	Prof. Associato di Medicina Interna, Università Campus Bio-Medico, Roma

## INFORMAZIONI GENERALI

**Evento ECM n. 377339**

**Crediti 10**

**Partecipanti: 100**

**Destinatari: MEDICI CHIRURGHI SPECIALISTI IN:**  
CHIRURGIA GENERALE; EPIDEMIOLOGIA; GASTROENTEROLOGIA;  
GERIATRIA; MALATTIE METABOLICHE E DIABETOLOGIA; MALATTIE  
INFETTIVE; MEDICINA DI COMUNITÀ; MEDICINA GENERALE  
(MEDICI DI FAMIGLIA); MEDICINA INTERNA; MICROBIOLOGIA E  
VIROLOGIA; ONCOLOGIA; RADIODIAGNOSTICA; RADIOTERAPIA.

**Modalità di iscrizione**

La partecipazione è gratuita.

Le iscrizioni si accettano **solo online**  
su [www.strategieonweb.it/ecm2023](http://www.strategieonweb.it/ecm2023)

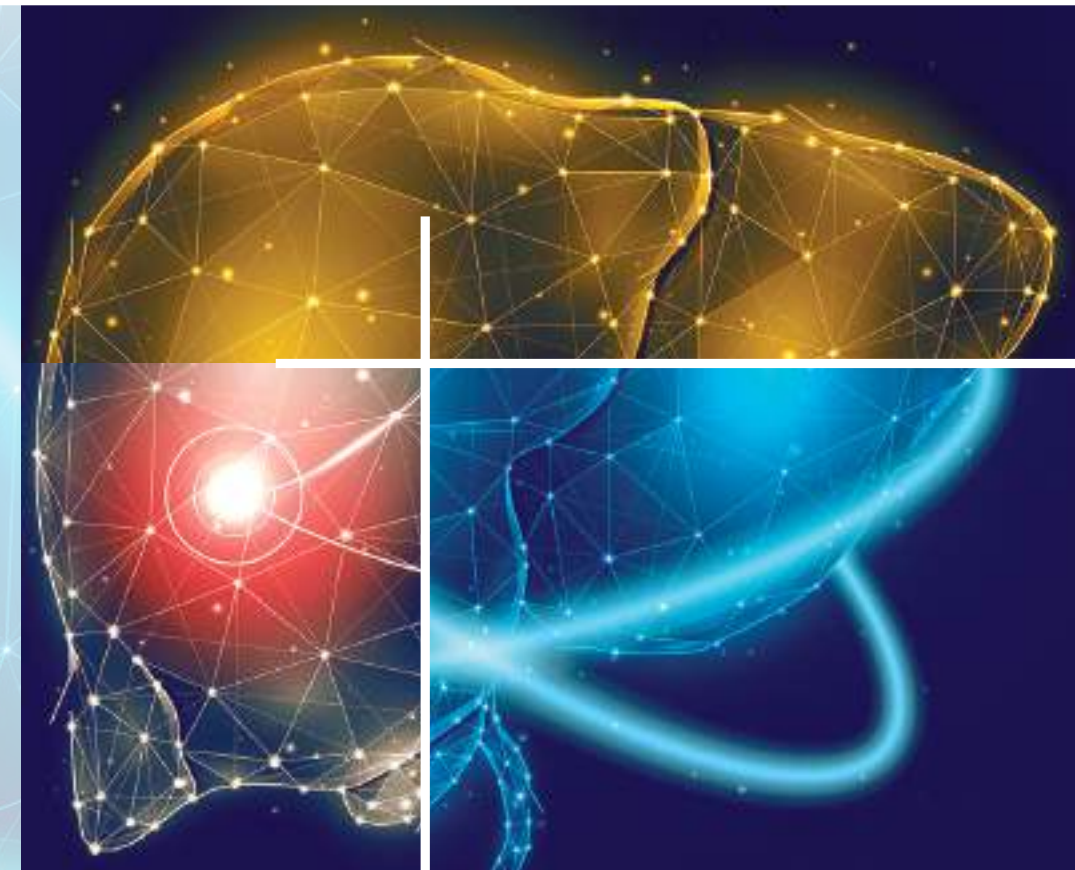
Con il contributo non condizionante di



**PROVIDER Strategie** **SEGRETERIA ORGANIZZATIVA Strategie Lab**

Via Piave, 110/7 • 65122 Pescara • tel. 085.74143  
Provider ECM Nazionale n. 50  
[www.strategieonweb.it](http://www.strategieonweb.it)

Con il patrocinio di



Responsabile  
Scientifico  
**Prof.ssa Clara Balsano**

**Aula Magna Alan Turing  
Blocco 0 Università degli Studi  
dell'Aquila**

Via Vetoio 42 - Coppito  
**5-6 Maggio 2023  
L'AQUILA**

**Gestione  
integrata  
del paziente  
epatopatico  
nel  
III millennio**



## VENERDÌ 5 MAGGIO

- 8.30 Registrazione partecipanti
- 9.00 Saluto delle Autorità e apertura lavori  
Prof. Orazio **Schillaci**  
*Ministro della Salute*  
Prof. Edoardo **Alesse**  
 *Rettore Università degli Studi dell'Aquila*  
Dott. Alfonso **Mascitelli**  
*Direttore Sanitario ASL1*  
Prof. Guido **Macchiarelli**  
*Direttore MESVA*  
Dott.ssa Lora **Cipollone**  
*Direttore Sanitario di Presidio Avezzano*  
Dott.ssa Giovanna **Micolucci**  
*Direttore Sanitario di Presidio San Salvatore*  
Dott. Maurizio **Ortu**  
*Presidente OMCeO dell'Aquila*  
Dott. Cosimo **Napoletano**  
*Presidente OMCeO di Teramo*  
Dott.ssa Maria Assunta **Ceccagnoli**  
*Presidente OMCeO di Pescara*

## SESSIONE 1 GESTIONE INTEGRATA DEL PAZIENTE EPATOPATICO

- Moderatori:* Salvatore **Agnes**, Clara **Balsano**
- 9.30 **Letture**  
Sviluppo di una rete regionale per una gestione integrata del paziente epatopatico
- Vito **di Marco**

- Moderatori:* Daniela **Maccarone**, Maria Cristina **Serafini**
- 10.00 Innovazioni nell'iter diagnostico-terapeutico del paziente epatopatico nella Regione Abruzzo: risultati studio pilota
- Clara **Balsano**
- 10.20 Discussione
- 10.45 *Coffee break*

## SESSIONE 2 PATOLOGIE METABOLICHE DEL FEGATO

- Moderatori:* Anna **Alisi**, Antonio **Grieco**
- 11.15 **Letture**  
Ruolo del Microbiota nella patogenesi della NAFLD.
- Francesca Romana **Ponziani**

- Moderatori:* Marco **Baroni**, Deamaria **Piersanti**
- 11.40 Controllo glico-metabolico nel trattamento della NASH
- Marco **Baroni**
- 12.00 La diagnosi non invasiva della steatosi e della fibrosi epatica
- Luca **Miele**
- 12.20 Gestione integrata del paziente con epatopatia alcolica
- Giovanni **Addolorato**
- 12.40 Steatosi e stress ossidativo: il ruolo dei nutriceutici
- Silvano Jr. **Santini**

- 13.00 **Tavola Rotonda:**  
PDTA del paziente con patologie croniche del fegato
- Moderatore:* Dott.ssa Livia **Azzariti**
- Partecipano:* Clara **Balsano**, Andrea **Baiocchini**, Marco **Baroni**, Pierluigi **Cacciatore**, Paola **Cipriani**, Francesco **Delle Monache**, Pietro **Filauri**, Nerio **Iapadre**, Luca **Miele**, Valeria **Pace Palitti**, Fabrizia **Parise**, Giovanni **Passalacqua**, Deamaria **Piersanti**, Carmine **Timpani**, Mauro **Rossi**.

14.00 *Light Lunch*

## SESSIONE 3 MALATTIE COLESTATICHE E AUTOIMMUNI

- Moderatori:* Paola **Cipriani**, Valeria **Pace Palitti**
- 15.00 **Letture**  
Colangite biliare primitiva: nuovi approcci terapeutici
- Umberto **Vespasiani Gentilucci**
- 15.30 Le epatiti autoimmuni e le sindromi da overlap
- Piero **Ruscitti**

- 15:50 Le colestasi intraepatiche familiari nell'adulto dai fenotipi clinici alle nuove prospettive terapeutiche
- Vincenzo **Cardinale**

## SESSIONE 4 EPATITI VIRALI

- Moderatori:* Alessandro **Grimaldi**, Domenico **Barbati**
- 16.00 **Letture**  
Terapia antivirale dell'HCV: standard care vs short therapy
- Alessandra **Mangia**

- Moderatori:* Clara **Balsano**, Andrea **Baiocchini**
- 16.30 Screening dell'epatite da virus C: DM 70/2015
- Giustino **Parruti**
- 16.50 Up to date sull'infezione da HEV
- Nerio **Iapadre**

- 17.20 Discussione
- 17.40 Conclusioni e fine lavori prima giornata

## SABATO 6 MAGGIO

## SESSIONE 5 CIRROSI

- Moderatori:* Clara **Balsano**, Andrea **Baiocchini**
- 9.30 **Letture**  
Ruolo prognostico della sarcopenia nel trapianto di fegato
- Leonardo **Baiocchi**

- Moderatori:* Giovanni **Latella**, Luca **Miele**
- 10.00 Valutazione e gestione dello stato nutrizionale nel paziente cirrotico
- Fabrizia **Parise**
- 10.20 Terapia della cirrosi scompensata: ruolo dell'albumina e della rifaximina
- Antonio **Grieco**

- 10.40 Discussione
- 11.00 *Coffee break*

## SESSIONE 6 EPATOCARCINOMA

- Moderatori:* Clara **Balsano**, Antonio **Grieco**
- 11.30 **Letture**  
Cirrosi ed epatocarcinoma: i criteri di trapiantabilità e il ruolo del down staging
- Maurizio **Pompili**

- Moderatori:* Roberto **Chiavaroli**, Luca **Miele**
- 12.00 Epatocarcinoma: trattamenti locoregionali
- Pietro **Filauri**
- 12.20 Epatocarcinoma: trattamenti e sistemici
- Luciano **Mutti**

- 12.40 Discussione
- 13.00 Conclusione dei lavori ed ECM

## BACKGROUND

Le malattie croniche del fegato rappresentano un'emergenza epidemiologica e clinica sia a livello mondiale che nazionale. Secondo quanto previsto dal DM 70/2015, le Regioni sono state chiamate a riorganizzare la rete ospedaliera secondo un modello di progressiva complessità (ospedali di base, di I livello e di II livello), in relazione al bacino di popolazione residente, ai servizi di emergenza ed alle unità operative presenti, definite secondo standard per disciplina o specialità clinica, tenendo conto anche dei dati di volumi ed esiti di attività. Il raggiungimento di questo obiettivo richiede una stretta collaborazione tra i servizi ospedalieri ed il territorio. Per una corretta gestione del paziente epatopatico è necessaria un'assistenza sanitaria integrata che preveda appropriati percorsi diagnostico-terapeutico-assistenziali (PDTA) e una stretta collaborazione tra i servizi sanitari territoriali e i centri specialistici. Il Convegno si propone di porre le basi per garantire nella Regione Abruzzo una presa in carico completa del paziente affetto da malattie epatiche. A questo scopo verranno discussi fra gli specialisti i progressi nella gestione clinica ed organizzativa del paziente epatopatico. Una gestione integrata del paziente affetto da patologia epatica migliorerà il processo decisionale clinico, in modo da ridurre la mortalità e migliorare la qualità di vita del paziente.