

# L A B O R A T O R I O



## LABORATORIO DI ENDOCRINOLOGIA E SESSUOLOGIA MOLECOLARE (LESM)

*Responsabile: Prof. Emmanuele A. Jannini*

### *Servizi Offerti*

La gran parte delle tecniche di biologia cellulare e di biologia molecolare è correntemente utilizzata nel LESM



### *Staff:*

*Dott.ssa Eleonora Carosa  
Sig.ra Paola Minelli*

### *Sede:*

*Dipartimento di Medicina Sperimentale – Coppito 2, Stanza A2/54 – Via Vetoio, 67100 L'Aquila*

### *Contatti :*

*E mail: [jannini@univaq.it](mailto:jannini@univaq.it)  
Tel. 0862 433530  
Fax 0862 43 3523*

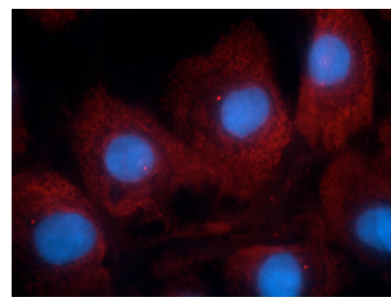
### **Descrizione dell'Attività**

Il LESM ha prodotto le seguenti linee di ricerca originali per le quali è conosciuto e citato nell'ambito scientifico internazionale e che caratterizzano il suo profilo scientifico:

- Caratterizzazione e ruolo dei recettori nucleari per l'ormone tiroideo nella gonade maschile
- Caratterizzazione dei geni ancestrali della superfamiglia di recettori tiroidei/steroidi
- Definizione della pseudopseudo pubertà precoce
- Dimostrazione che l'attività sessuale induce l'aumento di androgeni circolanti
- Espressione della fosfodiesterasi di tipo 5 nei tessuti genitali femminili e caratterizzazione anatomica della parete vaginale

anteriore

- Localizzazione intracellulare della fosfodiesterasi di tipo 5
- Utilizzo degli inibitori della fosfodiesterasi di tipo 5 nell'infertilità maschile
- Patogenesi dell'eiaculatio praecox



*Espressione della PDE5 nelle cellule muscolari lisce di corpo cavernoso*

### *Strumentazione*

- Cappa per colture cellulari
- Termociclatore
- Acquisitore digitale immagini gel

- Appareti per elettroforesi di DNA, RNA e Proteine
- Centrifuga refrigerata